

Sella

Enigmi di Valore

Giochi, idee e strategie
per il tuo domani

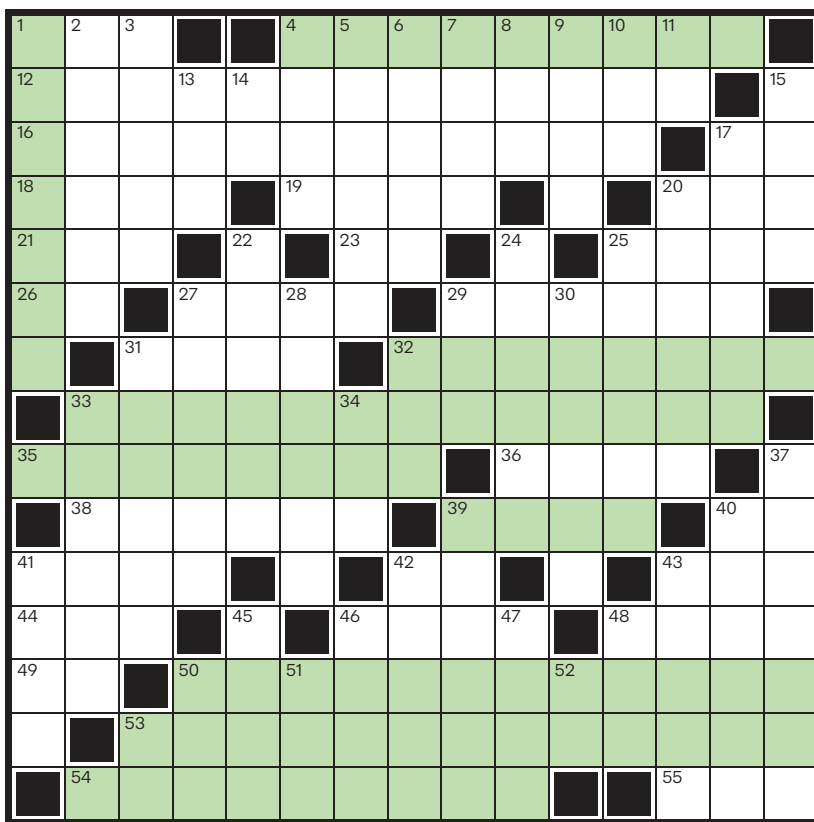


A	Q	Y	B	L	S	U	V	X	E	P	H
F	V	O	H	P	T	N	L	B	V	T	M
I	R	V	L	E	P	A	S	C	G	Z	D
B	D	Z	U	L	E	H	D	M	I	M	F
C	F	R	Y	M	S	L	A	G	O	V	W
R	Z	S	P	A	R	K	I	U	C	A	R
E	N	F	V	C	E	P	D	B	H	L	O
I	E	S	T	R	A	T	E	G	I	E	I
X	O	W	B	J	P	G	E	I	Z	S	K
N	R	F	M	I	A	C	A	T	O	J	N
S	G	U	V	L	E	P	A	Q	Y	B	S

Cruciverba

ORIZZONTALI

1. Un tasto del registratore - **4.** Denaro conservato per utilizzi futuri - **12.** Il titolo di una raccolta di liriche di Rilke - **16.** Lo è una donna che vive tra il Sahara e il Mediterraneo - **17.** Le vocali in gamba - **18.** Si compone di falangi - **19.** Lunghissimi periodi di tempo - **20.** L'abbreviazione dei miliardi - **21.** Marisa in famiglia - **23.** Il cuore della proposta - **25.** Governa il basket mondiale (sigla) - **26.** Bibita alla fine - **27.** Sostituisce il titolare di un ufficio - **29.** Posto di frontiera - **31.** La Flanders di Daniel Defoe - **32.** Forma abitativa basata sulla condivisione degli spazi - **33.** Il mercato economico dedicato alla popolazione più matura - **35.** Entrata economica percepita dopo la fine dell'attività lavorativa - **36.** Privo di compagnia - **38.** Una donna di Matera o di Potenza - **39.** È resa "intelligente" dai sistemi domotici - **40.** Breve assenso - **41.** Gradini della scala sociale - **42.** Comprendono il coreano - **43.** La firma del writer - **44.** Acquista greggio e gas (sigla) - **46.** Un'unità di pressione - **48.** È vicina a Colonia - **49.** Impugnava lo scettro - **50.** Impiego di risorse economiche per ottenere un guadagno - **53.** Il segmento del leisure travel dedicato agli over 65 - **54.** Lo è la casa destinata a ospitare persone anziane o fragili non più gestibili nel contesto familiare - **55.** Audace.



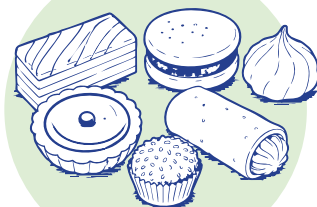
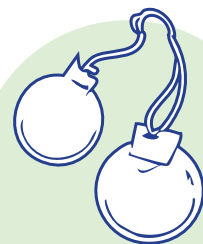
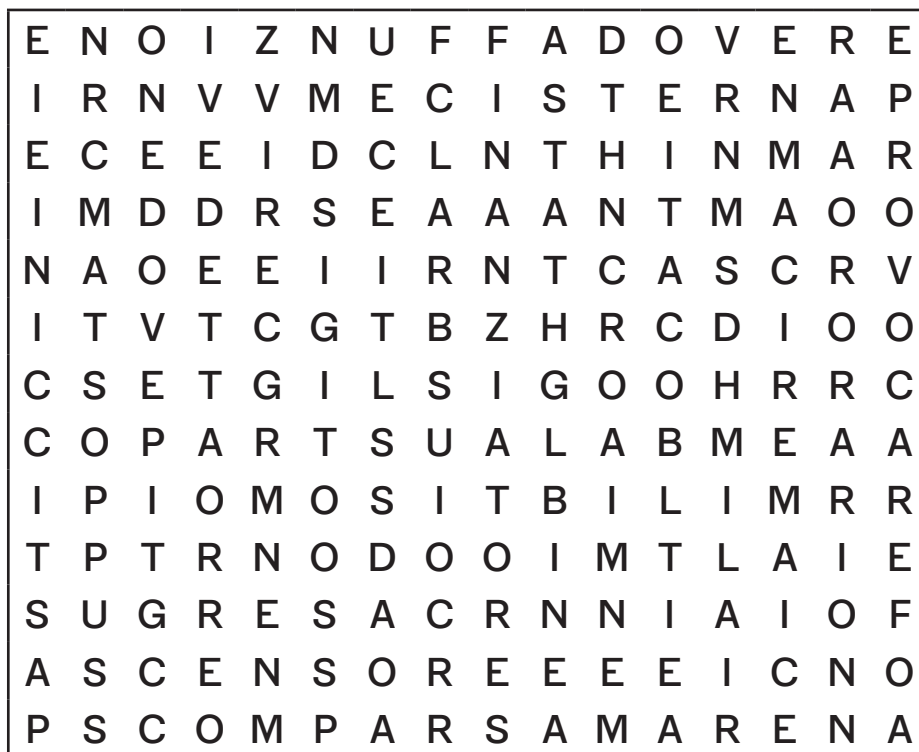
VERTICALI

1. Guadagno che si riceve con continuità nel tempo - **2.** Il grande amore di Abelardo - **3.** Convinta, sicura - **4.** Filo per cucire libri - **5.** Una patologia della colecisti - **6.** Un animale come il maiale - **7.** Tipica pasta fresca senese - **8.** Indicazione da ricette - **9.** Due filtri dell'organismo - **10.** Mezzo di Soccorso Avanzato - **11.** Due per i Romani - **13.** Grande Distribuzione Organizzata - **14.** In fila e in riga - **15.** Cala per l'ancoraggio - **17.** La capitale dello Stato di New York - **20.** La quantità più ridotta - **22.** La donna amata da Leopardi - **24.** Città francese sulla Garonna - **25.** Il racconto con la morale - **27.** Antica popolazione laziale - **28.** Il demagogo fautore della guerra contro Sparta - **29.** La sigla dei vini pregiati - **30.** Comune del Tarantino alle falde della Murgia - **31.** Compongono le ore - **32.** L'antenata della Ue - **33.** Divinità lunare - **34.** Interviene nella trasmissione dei caratteri ereditari (sigla) - **37.** È famoso quello "degli Anelli" - **39.** Alfred tra i grandi del pianoforte - **40.** Era l'undici di Pelé - **41.** Rende scivolosi i pavimenti - **42.** Serse, allenatore di calcio - **43.** Il Kröger di Thomas Mann - **45.** La scritta in cima alla Croce - **46.** Una prova d'intelligenza - **47.** Ilarità collettiva - **48.** Lo Stiller di *Ti presento i miei* - **50.** Il diritto di Giulio Cesare - **51.** La "forza" latina - **52.** Trasformano il tarlo in merlo - **53.** Le consonanti in tesi.

Crucipuzzle

Cancella dallo schema le parole elencate, che possono essere scritte in orizzontale, verticale o diagonale e in tutte le direzioni possibili. Con le lettere inutilizzate, prese nell'ordine, scoprirai il trend mondiale sul quale si basa il percorso Longevity di Banca Sella. Alcune parole si ricavano dalle immagini a fianco.

Chiave (14, 11) _____



AMARENA
AMERICA
ASCOLTO
ASTA
AUTORITRATTO
BALAUSTRATA
CHIUSO
CISTERNA

DECISIONE
DENARO
DIAGRAMMA
DOVERE
EREDE
FINANZIATORE
FUNZIONE
GLUTINE

IMBASTIRE
IMMORTALE
ORARIO
POCO
POSTA
PROVOCARE
SCOMPARSA
SENTIERO

SERIO
SPIAGGIA
SPONSOR
UMIDO
VEGETTA
VERDE
VISIBILITÀ



Lo sai che...

20+

anni

Oggi chi va in pensione può restarci mediamente oltre 20 anni. Questo significa che il risparmio personale dovrà sostenere un periodo molto più lungo rispetto al passato.

80%

dello stipendio

In passato molte pensioni arrivavano vicino all'80% degli ultimi stipendi percepiti. Oggi il sistema contributivo tende a generare assegni più contenuti.

Equilibrio

che cambia

Le pensioni future dovranno sostenere:

- una vita in media più lunga
- più anni di pensionamento
- una popolazione lavorativa meno numerosa

Scopri di più su [percorsi.sella.it](https://www.percorsi.sella.it)

Nella sezione Longevity leggi l'articolo "La pianificazione della longevità e il ruolo del fondo pensione".

Le differenze

Una corretta pianificazione permette di affrontare il domani con più sicurezze!
Riesci a trovare i 12 piccoli particolari che differenziano queste due immagini apparentemente uguali?



Lo sai che...

Il fondo di emergenza è una protezione dagli imprevisti

Gli imprevisti possono mettere a rischio l'equilibrio finanziario personale. Un fondo di emergenza aiuta ad affrontarli con maggiore serenità.



Perché è importante

Aiuta a far fronte a spese impreviste senza intaccare i propri risparmi o richiedere un finanziamento.



Quanto accantonare?

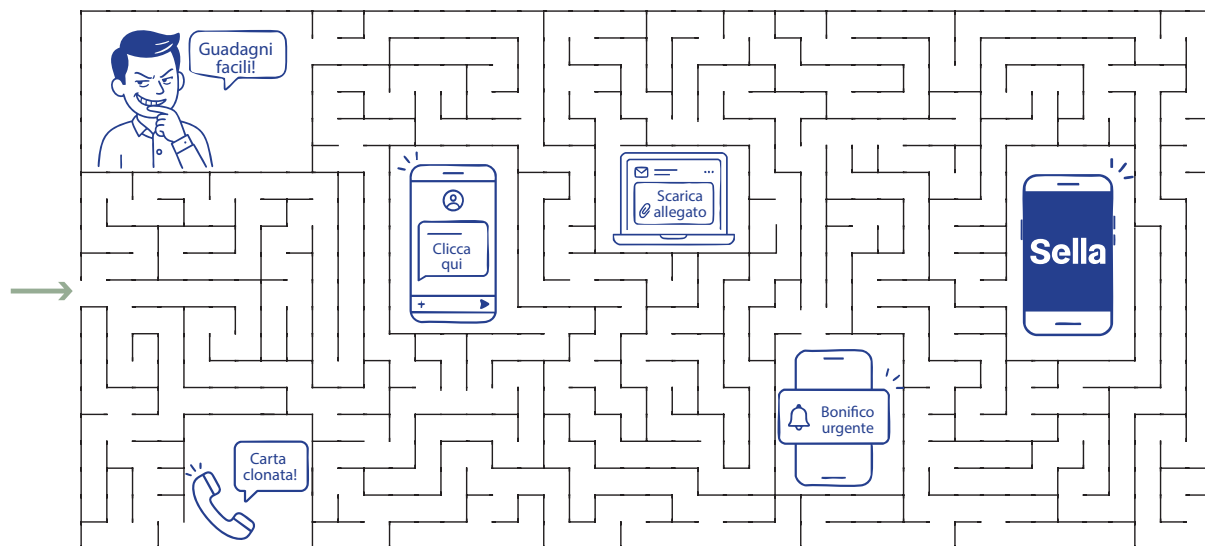
Non esiste un importo unico: il fondo va calcolato in base alle proprie esigenze e vulnerabilità. Gli esperti di finanza personale suggeriscono di accantonare una somma pari a sei mesi di stipendio.

Scopri di più su percorsi.sella.it

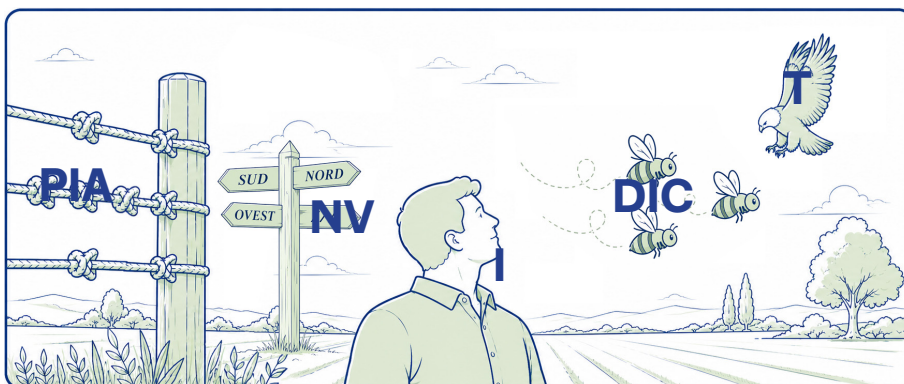
Nella sezione Borsa Rosa leggi l'articolo "Resilienza finanziaria: dal fondo di emergenza al check-up assicurativo".

Labirinto

Oggi le truffe informatiche possono presentarsi in forme diverse, ma con alcune accortezze è possibile riconoscerle e tutelarsi. Aiuta il risparmiatore a raggiungere l'app di Banca Sella per gestire i propri conti comodamente online, evitando le possibili insidie lungo il percorso



Rebus



Risolvi questo rebus per scoprire una strategia finanziaria.

Chiave
(5, 1'12, 2, 8)



Lo sai che...

Le banche tradizionali mettono oggi al servizio dei correntisti l'Home Banking?

L'Home Banking è un servizio che consente ai clienti di gestire i propri conti bancari e svolgere varie operazioni finanziarie direttamente da casa o da qualsiasi altro luogo tramite Internet.



Grazie all'Home Banking puoi, per esempio:

- consultare saldo e movimenti
- effettuare bonifici e pagamenti
- gestire risparmi e investimenti
- richiedere assistenza in modo rapido

Scopri di più su percorsi.sella.it

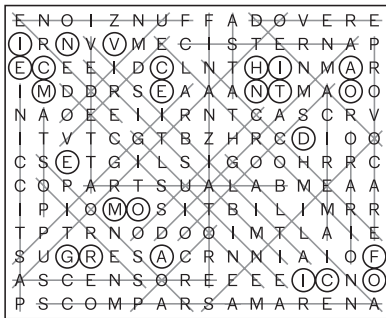
Nella sezione Prodotti Bancari leggi l'articolo "Home Banking: come funziona, vantaggi e cosa puoi fare".

Soluzioni

Pag 1 › Cruciverba



Pag 2 › Crucipuzzle

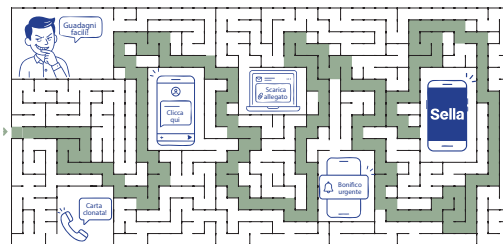


Invecchiamento demografico

Pag 3 › Le differenze



Pag 4 › Labirinto



Pag 4 › Rebus

PIA nodi, NV Est, I mento, DIC api, T ali
= piano d'investimento di capitali.

Sella

sella.it   

Il contenuto della rivista è da intendersi quale informazione generale e potrebbe essere non aggiornato o non applicabile ad un caso specifico, seppure possa apparire similare. Le informazioni presenti, dunque, non hanno valenza di messaggio pubblicitario con finalità promozionale e non possono essere ritenute sostitutive né delle informative precontrattuali relative ai singoli prodotti/servizi, né di una specifica consulenza.